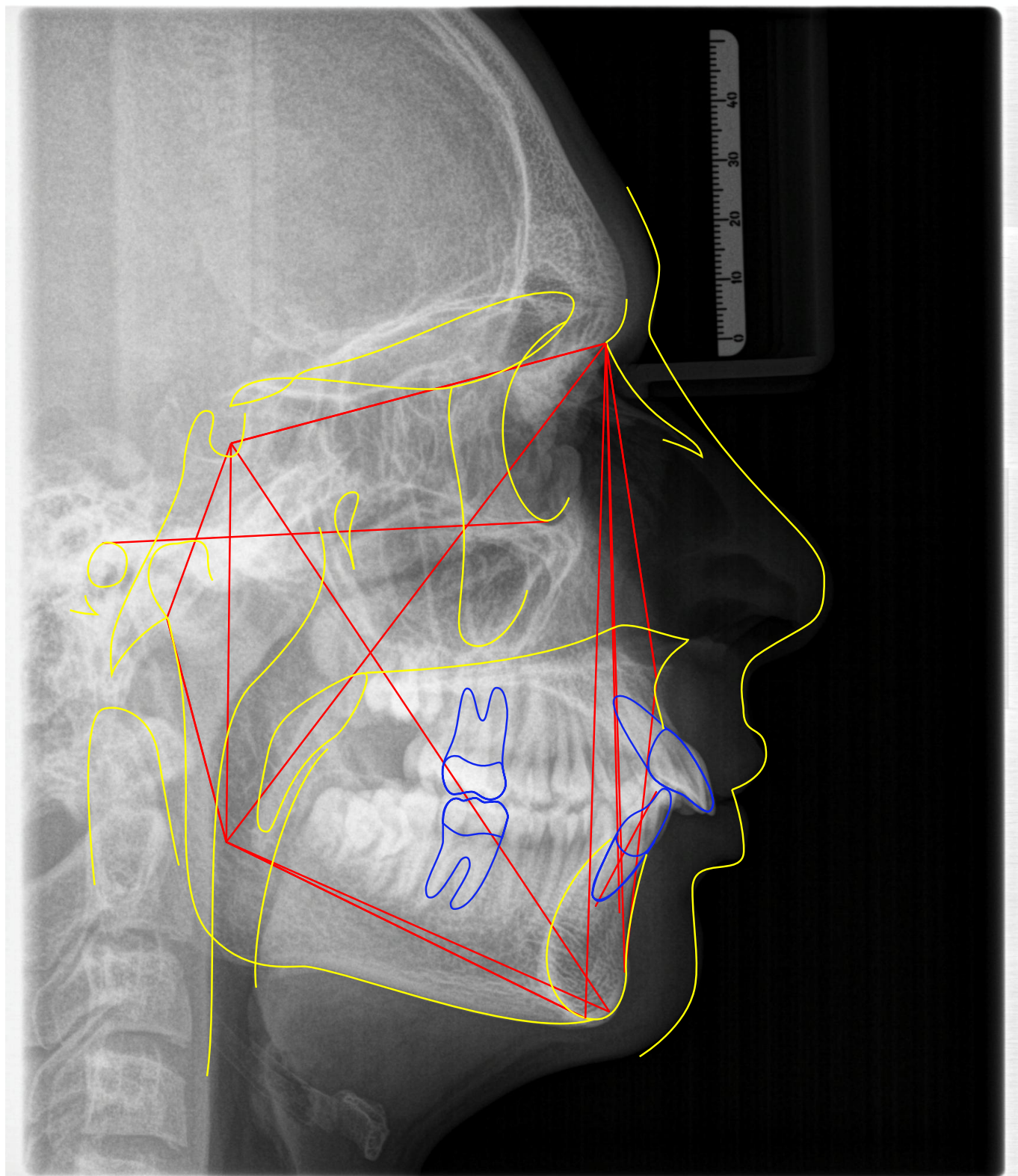
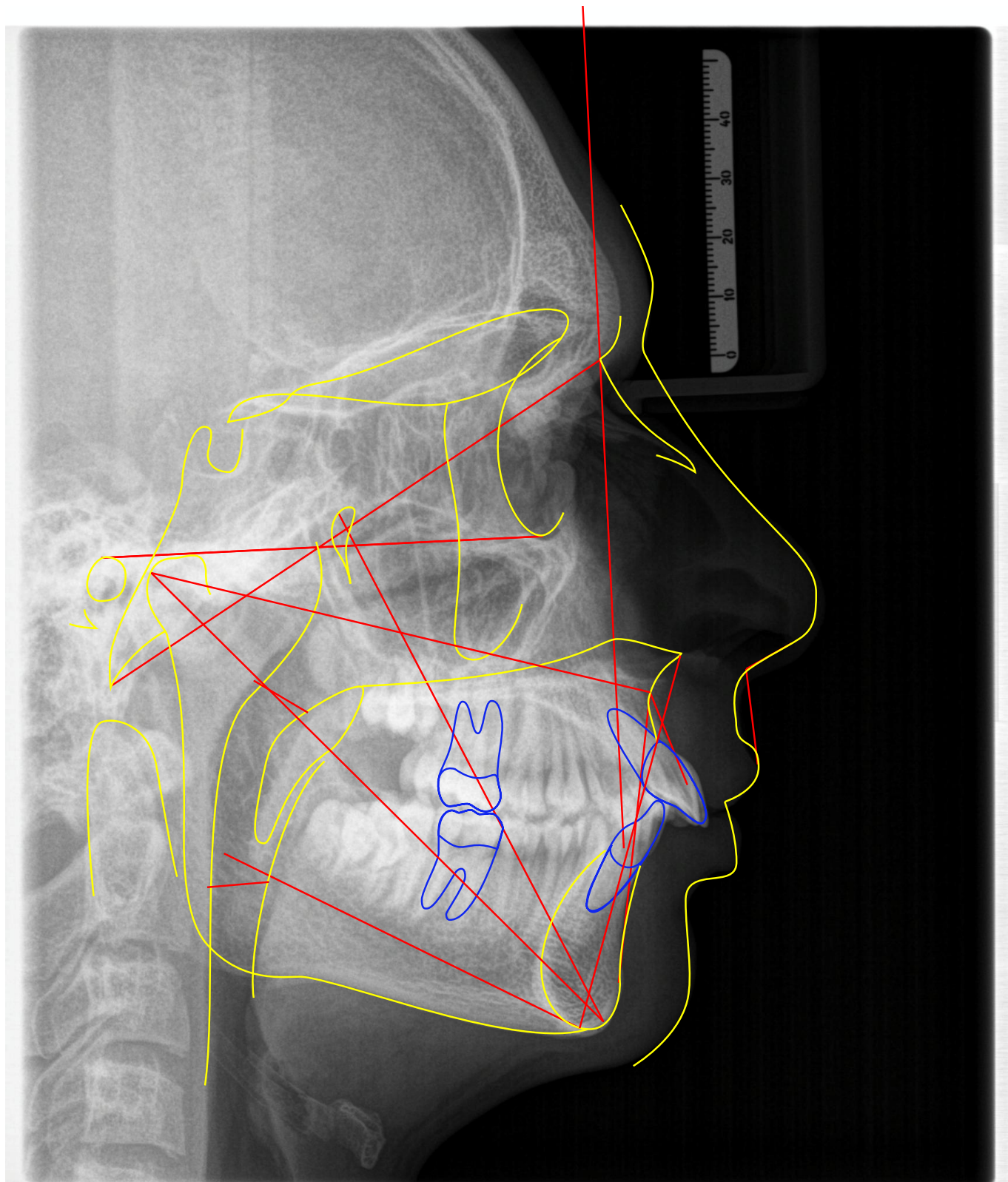


ANÁLISE DE ROTH-JARABAK



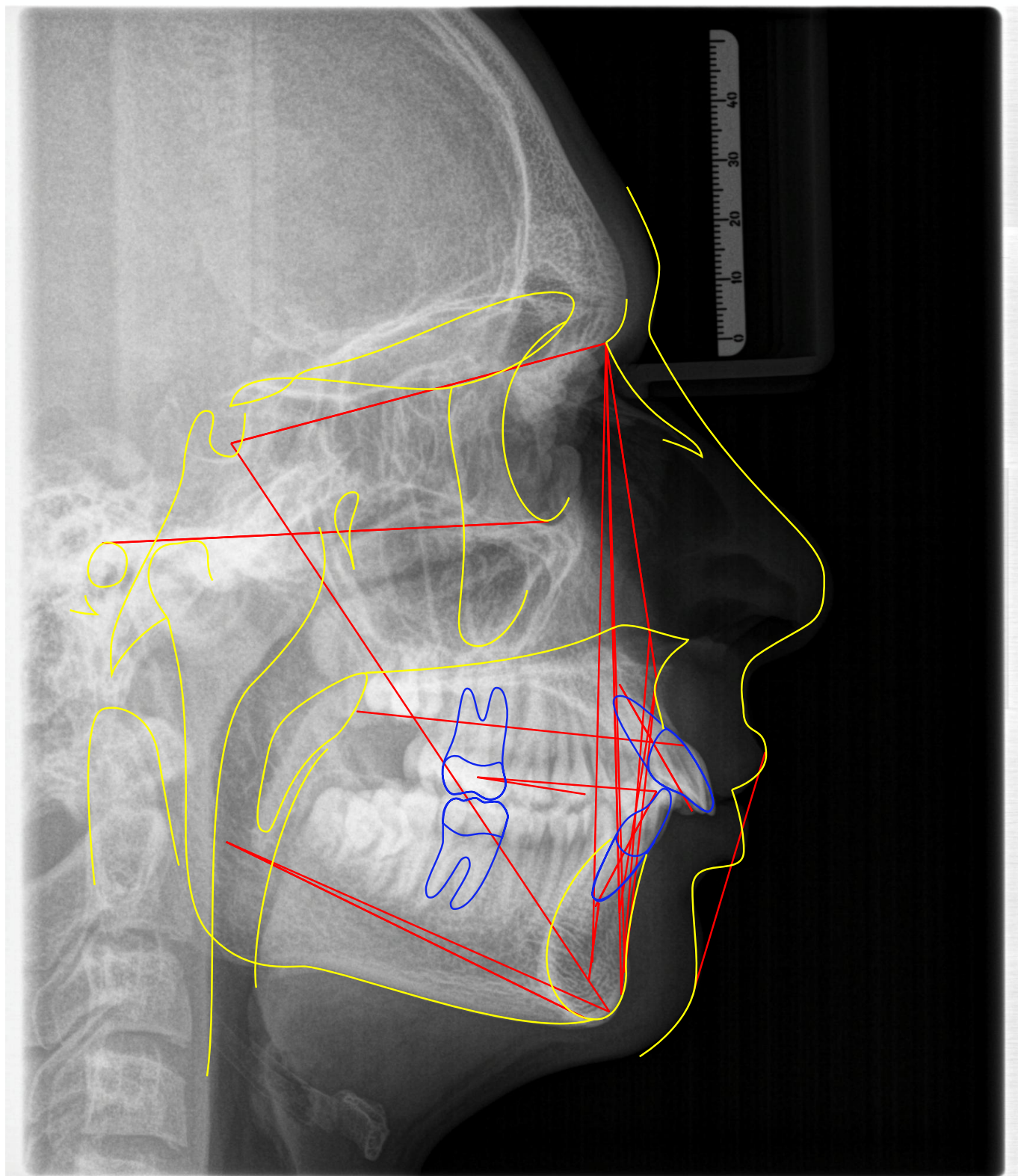
ANÁLISE DE ROTH-JARABAK

	Nome	Valor	Padrão	Desvio	Classe
Análise Esqueletal					
1	Plano Facial (S-N.Pog)	76,793°	79 ± 3,5	-2,207	---
2	Ângulo da Sela (N-S.Ar)	125,074°	123 ± 5	2,074	---
3	Ângulo Articular (S-Ar.Go)	145°	143 ± 6	2	---
4	Base Craniana Anterior (S-N)	62,882mm	71 ± 3	-8,118	Pequena
5	Base Craniana Posterior (S-Ar)	30,13mm	32 ± 3	-1,87	---
6	Ângulo Goníaco (Ar-Go.Me)	130,998°	130 ± 7	0,998	---
7	Plano Superior do Ângulo Goníaco ((Ar-Go). (N-Go))	52,147°	53 ± 1,5	-0,853	---
8	Plano Inferior do Ângulo Goníaco (N- Go.Me)	78,851°	72,5 ± 2,5	6,351	---
9	S-Go.Me (S-Go.Me)	115,475°	---	6,351	---
10	Altura do Ramo (Ar-Go)	37,539mm	44 ± 5	-6,461	---
11	Corpo Mandibular (Go-Me)	64,826mm	71 ± 5	-6,174	---
12	S-N.A (S-N.A)	83,645°	82 ± 2,4	1,645	Bom posicionamento
13	S-N.B (S-N.B)	76,439°	80 ± 2,3	-3,561	Retrusão mandibular
14	A-N.B ((A-N).(N-B))	7,205°	2 ± 2	5,205	Cl II esquelética
15	Profundidade Facial ((Po-Or).(N-Pog))	88,922°	87 ± 3	1,922	---
16	S-N.Go-Gn (S-N.Go-Gn)	38,826°	32 ± 0	6,826	---
17	N-S.Gn (N-S.Gn)	71,258°	66 ± 3	5,258	---
18	Convexidade Facial ((N-A).(A-Pog))	14,741°	4,5 ± 2,3	10,241	Perfil côncavo
19	S-Go (S-Go)	64,576mm	71 ± 6	-6,424	---
20	Altura Facial (N-Me)	109,384mm	114 ± 6	-4,616	---
21	IAF = AFP/AFA ((f)S-Go/N-Me)	59,036%	63,5 ± 1,5	-4,464	Vertical
Outros					
22	FMA ((Go-Me).(Po-Or))	28,942°	25 ± 0	3,942	---
23	FMIA ((Po-Or).(Aii-lui))	59,258°	68 ± 0	-8,742	---
24	IMPA ((Go-Gn).(Aii-lui))	85,954°	87 ± 0	-1,046	---



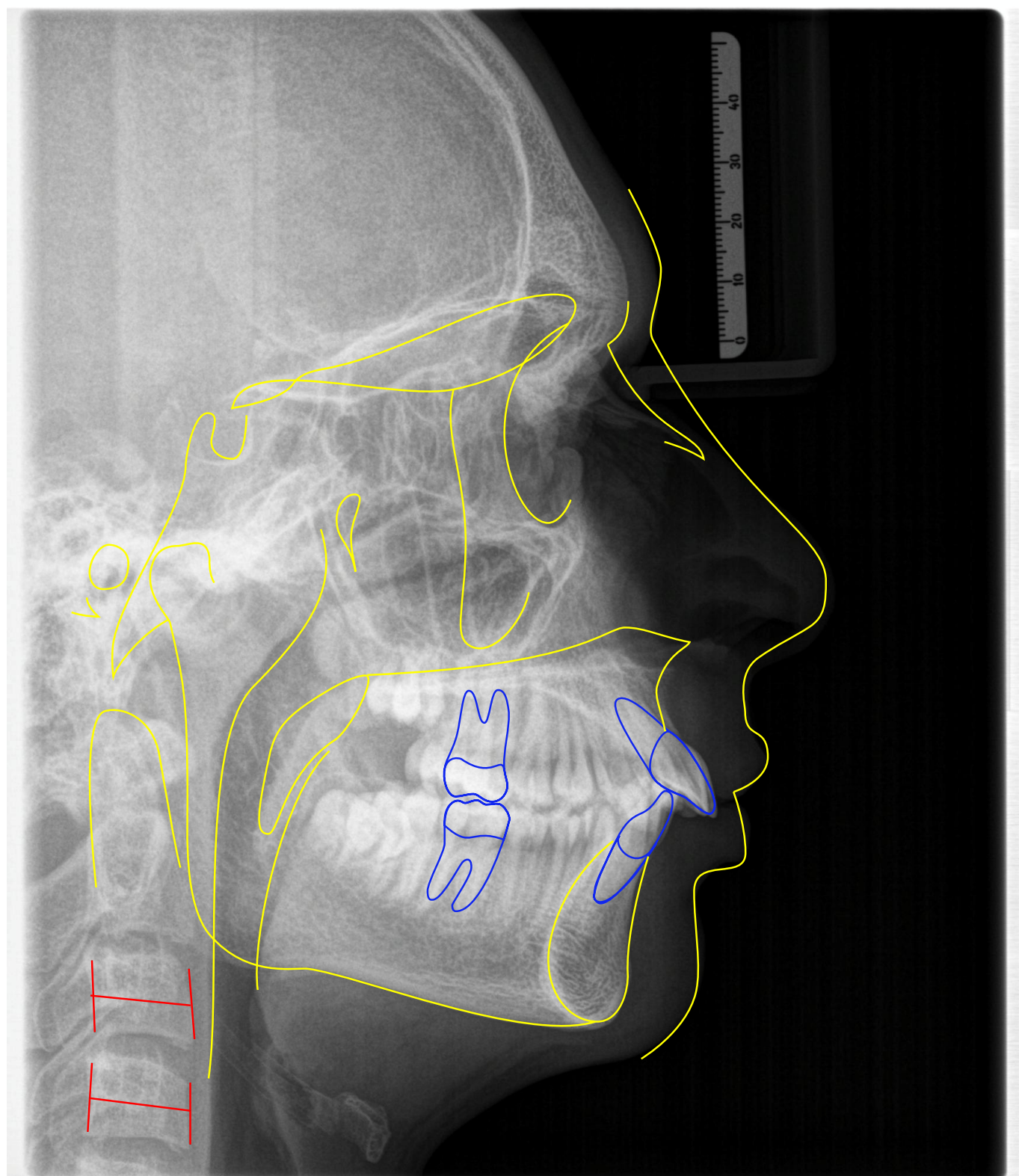
ANÁLISE MCNAMARA

	Nome	Valor	Padrão	Desvio	Classe
Maxila x Base do Crânio					
1	A-N Perpendicular (A-N Po-Or)	5,533mm	1,1 ± 2,7	4,433	Protrusão maxilar
2	Ângulo Naso-Labial (Prn.Sn-Ls)	112,474°	104,4 ± 12,5	8,074	Bom ângulo
Maxila X Mandíbula					
3	Co-Gn (Co-Gn)	104,249mm	103-106 ± 6,8	8,074	---
4	Co-A (Co-A)	83,922mm	99,8 ± 6	-15,878	---
5	Mx-Md ((f)Mx-Md)	20,327mm	34,5 ± 4	-14,173	---
6	Ena-Me (Ena-Me)	63,14mm	58-59 ± 5	-14,173	---
7	Ângulo do Plano Mandibular (Po-Or.Go-Me)	28,942°	21,3 ± 3,9	7,642	---
8	Ângulo do Eixo Facial (Ba-N.Gn-Ptm)	83,836°	90 ± 3	-6,164	Braquifacial
Mandíbula x Base do Crânio					
9	Pog-N Perpendicular (Pog-N Po-Or)	-1,918mm	-0,3 ± 3,8	-1,618	Bom posicionamento
Dentes					
10	Sf1/-A Perpendicular (Sf1/-A)	5,351mm	5,3 ± 2	0,051	Bom posicionamento
11	Protusão Incisivo Inferior (Iii-A-Pog)	1,957mm	2,3 ± 2,4	-0,343	Bom posicionamento
Vias Aéreas					
12	Nfa-Nfp (Vasp-Vasa)	10,29mm	17,4 ± 4,3	-7,11	---
13	Bfa-Bfp (Vaip-Vaia)	10,132mm	13,5 ± 4,3	-3,368	---



ANÁLISE USP

	Nome	Valor	Padrão	Desvio	Classe
1	N-Pog.Po.Orb (N-Pog.Po.Orb)	88,922°	88 ± 1	0,922	---
2	NAP ((f)NA.APog)	14,741°	0 ± 2	14,741	Perfil convexo
3	S-N.A (S-N.A)	83,645°	82 ± 2	1,645	Bom posicionamento
4	S-N.B (S-N.B)	76,439°	80 ± 2	-3,561	Retrusão mandibular
5	A-N.B ((A-N).(N-B))	7,205°	2 ± 2	5,205	Cl II esquelética
6	S-N.D (S-N.D)	73,828°	76 ± 0	-2,172	---
7	N-S.Gn (N-S.Gn)	71,258°	67 ± 0	4,258	---
8	SN.Ocl (S-N.Ppd-lII)	19,419°	14 ± 0	5,419	---
9	S-N.Go-Me (S-N.Go-Me)	41,071°	32 ± 0	9,071	---
10	Go-Gn.Ocl (Go-Gn.Ocl)	14,949°	18 ± 0	-3,051	---
11	1/.1 ((Ais-lis).(Aii-lII))	122,19°	131 ± 0	-8,81	---
12	1/.NS (1/.NS)	104,939°	103 ± 0	1,939	---
13	/1-Orbita (/1-Orbita)	3,14mm	5 ± 0	-1,86	---
14	1/.NA (1/.NA)	21,294°	22 ± 5	-0,706	Bom posicionamento
15	1/-NA (1/-NA)	2,553mm	4 ± 0	-1,447	bom posicionamento
16	/1.NB ((lII-Aii).(N-B))	29,311°	25 ± 4	4,311	Incisivo superior vestibularizado
17	/1-NB (lII-(N-B))	6,466mm	4 ± 0	2,466	Incisivo superior protuído
18	/1-NPog (lII-(N-Pog))	6,017mm	0 ± 0	6,017	---
19	H.N-B (H.N-B)	18,033°	10,5 ± 1,5	7,533	---
20	H-Nariz (Pn-LsPog')	0,989mm	10 ± 1	-9,011	---
21	Pog-NB (Pog-(N-B))	0,629mm	---	-9,011	---
22	Eminência Mentoniana (B-E-Go-Me)	6,091mm	7 ± 1	-0,909	---
23	FMIA ((Po-Or).(Aii-lII))	59,258°	68 ± 0	-8,742	---
24	FMA ((Go-Me).(Po-Or))	28,942°	25 ± 0	3,942	---
25	IMPA ((Me-Go).(Aii-lII))	91,8°	87 ± 0	4,8	---
26	TPi (TPi)	2,042mm	---	4,8	---
Grupo					
27	/1-Linha I (lII-P'E)	-3,105mm	0 ± 0	-3,105	---
28	Go-Me.V-T (Go-Me.V-T)	71,299°	72 ± 0	-0,701	---
29	F.V-T (F.V-T)	79,759°	81 ± 0	-1,241	---
30	A-V-T (A-V-T)	4,55mm	3 ± 0	1,55	---
31	lII-V-T (lII-V-T)	6,908mm	6 ± 0	0,908	---
32	H.V-T (H.V-T)	9,223°	5 ± 0	4,223	---
33	NA.APog (NA.APog)	14,741°	---	4,223	---
34	Convexidade do Ponto A (A-N-Pog)	6,561mm	---	4,223	---



IDADE ÓSSEA de CALDAS et al. (2007)

	Nome	Valor	Padrão	Desvio	Classe
C3					
1	Distância entre AS3 E AI3 (AH3)	11,416mm	0 ± 0	11,416	---
2	Distância entre PS3 E PI3 (PH3)	11,616mm	0 ± 0	11,616	---
3	Distância entre PM3 E AM3 (AP3)	16,237mm	0 ± 0	16,237	---
C4					
4	Distância entre AS4 E AI4 (AH4)	10,014mm	0 ± 0	10,014	---
5	Distância entre PS4 E PI4 (PH4)	11,173mm	0 ± 0	11,173	---
6	Distância entre PM4 E AM4 (AP4)	16,514mm	0 ± 0	16,514	---
IDADE ÓSSEA PARA HOMENS					
7	Idade Óssea segundo Caldas et al. (2007) para Homens (CALDASMEN)	8,294	0 ± 0	8,294	---
IDADE ÓSSEA PARA MULHERES					
8	Idade Óssea segundo Caldas et al. (2007) para Mulheres (CALDASWOMEN)	7,567	0 ± 0	7,567	---

ANÁLISE SINTÉTICA

ANÁLISE DE ROTH-JARABAK

Base Craniana Anterior:	Pequena
S-N.A:	Bom posicionamento
S-N.B:	Retrusão mandibular
A-N.B:	Cl II esquelética
Convexidade Facial:	Perfil côncavo
IAF = AFP/AFA:	Vertical

ANÁLISE MCNAMARA

A-N Perpendicular:	Protrusão maxiliar
Ângulo Naso-Labial:	Bom ângulo
Ângulo do Eixo Facial:	Braquifacial
Pog-N Perpendicular:	Bom posicionamento
Sf1/-A Perpendicular:	Bom posicionamento
Protusão Incisivo Inferior:	Bom posicionamento

ANÁLISE USP

NAP:	Perfil convexo
S-N.A:	Bom posicionamento
S-N.B:	Retrusão mandibular
A-N.B:	Cl II esquelética
1/-NA:	Bom posicionamento
1/-NA:	bom posicionamento
/1.NB:	Incisivo superior vestibularizado
/1-NB:	Incisivo superior protuído

IDADE ÓSSEA de CALDAS et al. (2007)